

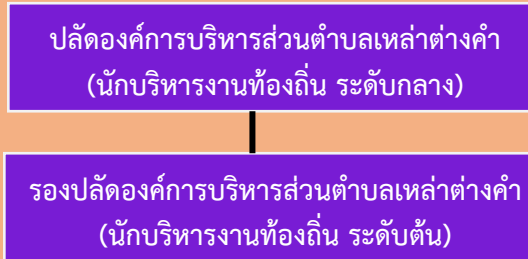
โครงสร้างส่วนราชการขององค์การบริหารส่วนตำบลเหล่าต่างคำ อำเภอโพธิ์ชัย จังหวัดหนองคาย



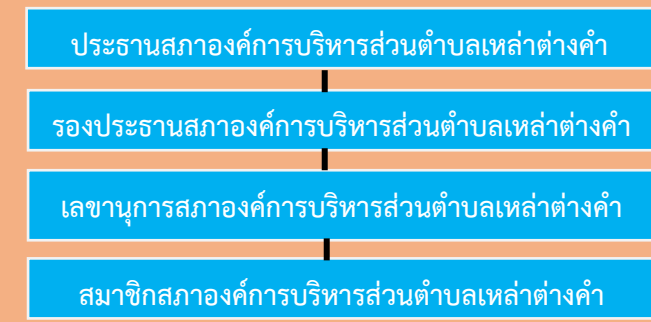
โครงสร้างฝ่ายบริหาร



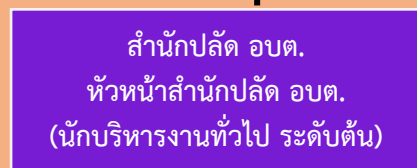
โครงสร้างส่วนราชการฝ่ายประจำ



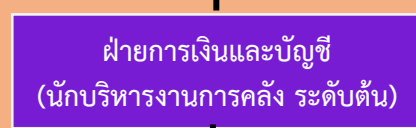
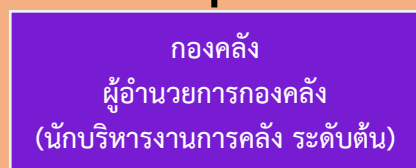
โครงสร้างฝ่ายสภา



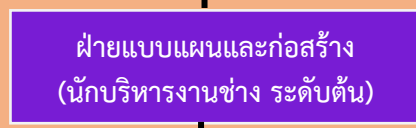
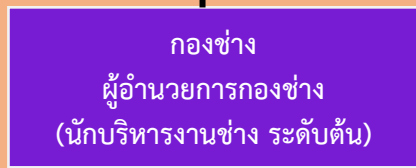
หน่วยตรวจสอบภายใน นักวิชาการตรวจสอบภายใน



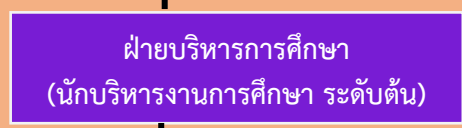
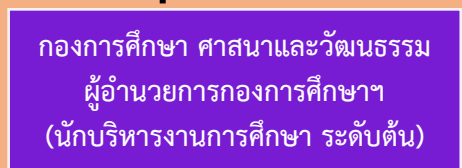
- งานบริหารงานทั่วไป
- งานนโยบายและแผน
- งานกฎหมายและคดี
- งานป้องกันและบรรเทาสาธารณภัย
- งานกิจการสภา อบต.
- งานสวัสดิการสังคมฯ
- งานส่งเสริมอาชีพและพัฒนาสตรี
- งานสาธารณสุขและสิ่งแวดล้อม
- งานส่งเสริมการเกษตร



- งานการเงิน
- งานบัญชี
- งานทะเบียนทรัพย์สินและพัสดุ
- งานพัฒนาและจัดเก็บรายได้

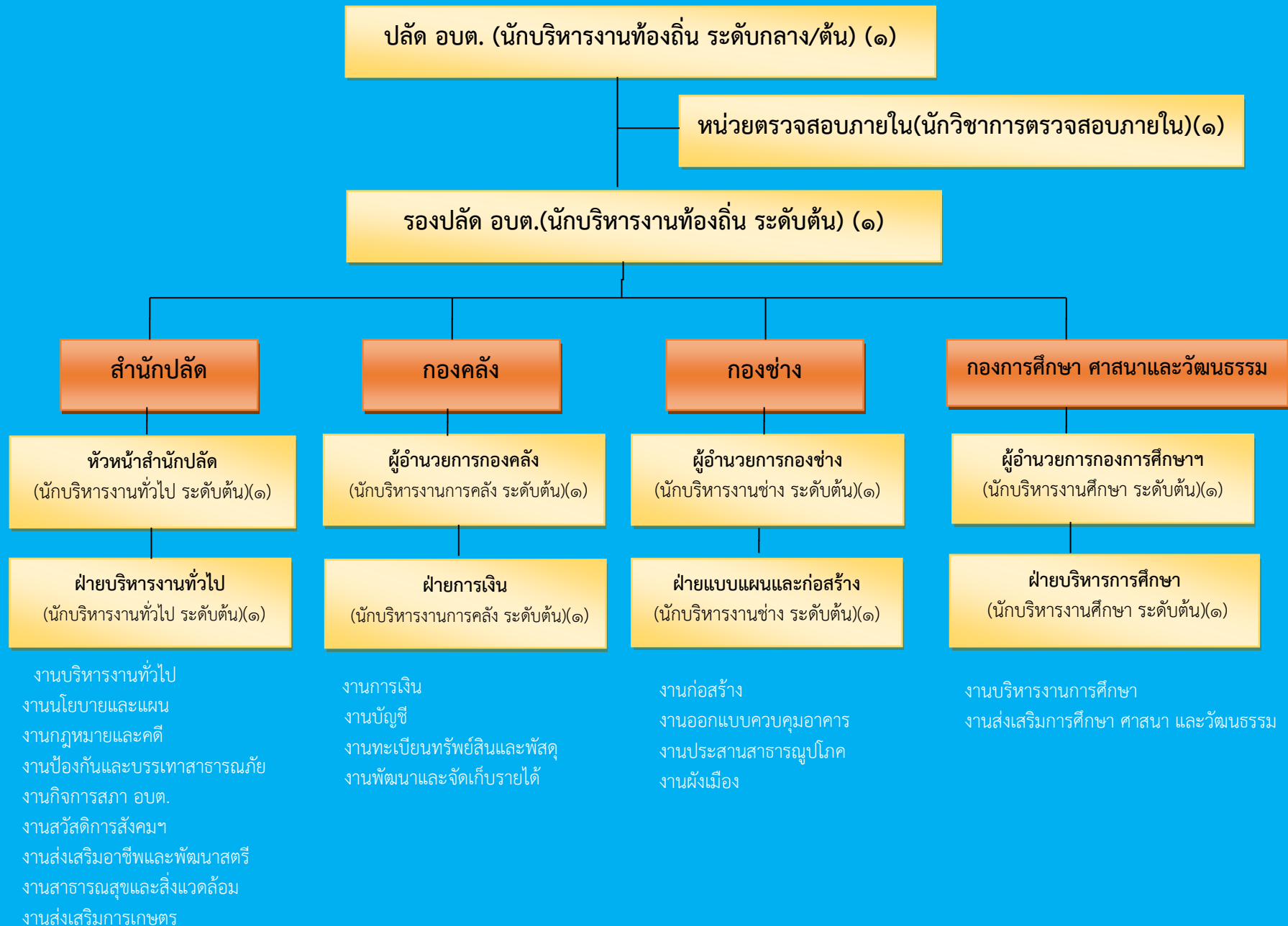


- งานก่อสร้าง
- งานออกแบบควบคุมอาคาร
- งานประสานสาธารณูปโภค
- งานผังเมือง



- งานบริหารงานการศึกษา
- งานส่งเสริมการศึกษา ศาสนา และวัฒนธรรม

แผนภูมิโครงสร้างการแบ่งส่วนราชการขององค์การบริหารส่วนตำบลเหล่าต่างคำ อำเภอโพธิ์ชัย จังหวัดหนองคาย



โครงสร้างสำนักงานปลัด องค์การบริหารส่วนตำบลเหล่าต่างคำ

หัวหน้าสำนักงานปลัด (นักบริหารงานทั่วไป ระดับต้น)(๑)

หัวหน้าฝ่ายบริหารงานทั่วไป (นักบริหารงานทั่วไป ระดับต้น)

งานบริหารงานทั่วไป

- นักทรัพยากรบุคคล ปก./ชก. (๑)
- นักจัดการงานทั่วไป ปก./ชก. (๑)
- พนักงานจ้างตามภารกิจ (๖)
(ผช.จพง.ธุรการ,พนักงานขับรถบรรทุกขยะ,พนักงานขับรถยนต์
ส่วนกลาง,คนงานประจำรถขยะ ,
คนสวน,คนงานทั่วไป)
- พนักงานจ้างทั่วไป(๒)
(ยาม,คนงานประจำรถขยะ)

งานนโยบายและแผน

- นักวิเคราะห์นโยบายฯ ปก./ชก. (๑)
- พนักงานจ้างตามภารกิจ (๒)
(ผช.จพง.ธุรการ ,ผู้ช่วยนักวิเคราะห์
นโยบายและแผน)

งานกฎหมายและคดี

- นักวิเคราะห์นโยบายฯ ปก./ชก. (๑)
- นักจัดการงานทั่วไป ปก./ชก. (๑)
- พนักงานจ้างตามภารกิจ (๒)
(ผช.จนท.ธุรการ)

งานป้องกันและบรรเทาสาธารณภัย

- นักป้องกันและบรรเทาสาธารณภัย ปก./ชก.(๑)
- ลูกจ้างประจำ (พจนง.สูบน้ำด้วยไฟฟ้า)(๒)
- พนักงานจ้างตามภารกิจ (๒)
(พนักงานขับรถบรรทุกน้ำเอนกประสงค์)
(ผู้ช่วยเจ้าพนักงานป้องกันและบรรเทาสาธารณภัย)
- คนงานทั่วไป(ปฏิบัติงานกู้ชีพกู้ภัย)(๔)

งานส่งเสริมการเกษตร

- ลูกจ้างประจำ (1) (พจนง.สูบน้ำด้วยไฟฟ้า)
- พนักงานจ้างทั่วไป(2) (พจนง.สูบน้ำด้วยไฟฟ้า)

งานกิจการสภา อบต.

- นักวิเคราะห์นโยบายฯ ปก./ชก. (๑)
(ผช.จพง.ธุรการ)

งานสวัสดิการสังคมพัฒนาชุมชนและสังคม

- นักพัฒนาชุมชน ปก./ชก. (๑)
(ผช.นักพัฒนาชุมชน)

งานส่งเสริมอาชีพและพัฒนา

- นักพัฒนาชุมชน ปก./ชก (๑)
(ผช.นักพัฒนาชุมชน)

งานสาธารณสุขและสิ่งแวดล้อม

- นักวิเคราะห์นโยบายฯ ปก./ชก.(๑)
- เจ้าพนักงานสาธารณสุข ปง./ชง.(๑)
(กำหนดเพิ่ม)
(ผช.จพง.ธุรการ)

โครงสร้างกองคลัง

ผอ.กองคลัง (นักบริหารงานการคลัง ระดับต้น) (๑)

หัวหน้าฝ่ายการเงินและบัญชี (นักบริหารงานการคลัง ระดับต้น)

งานการเงิน

- นักวิชาการคลัง ปก./ชก (๑)
- จพง.การเงินและบัญชี ปง./ชง. (๑)

งานบัญชี

- นักวิชาการเงินและบัญชี ปก./ชก(๑)
- จพง.การเงินและบัญชี ปง./ชง(๑)
- พนักงานจ้างตามภารกิจ (๑)
(ผช.นวก.การเงินและบัญชี)

งานทะเบียนทรัพย์สินและพัสดุ

- นวก.พัสดุ ปก./ชก. (๑)
- พนักงานจ้างตามภารกิจ (๑)
(ผช.จพง.พัสดุ)

งานพัฒนาและจัดเก็บรายได้

- จพง.จัดเก็บรายได้ ปง./ชง. (๑)
- พนักงานจ้างตามภารกิจ (๒)
(ผช.จพง.จัดเก็บรายได้)
(ผช.จพง.ธุรการ)

โครงสร้างกองช่าง

ผอ.กองช่าง (นักบริหารงานช่าง ระดับ ต้น)(๑)

หัวหน้าฝ่ายแบบแผนและก่อสร้าง (นักบริหารงานช่าง ระดับ ต้น)

- พนักงานจ้างตามภารกิจ (ผู้ช่วยเจ้าพนักงานธุรการ)

งานก่อสร้าง

- นายช่างโยธา ปง./ชง. (๑)
- พนักงานจ้างตามภารกิจ (๒)
(ผู้ช่วยนายช่างโยธา)
(ผู้ช่วยนายช่างไฟฟ้า)

งานออกแบบควบคุมอาคาร

- วิศวกรโยธา ปก.ชก.(๑)
- นายช่างโยธาอาวุโส (๑)
- พนักงานจ้างตามภารกิจ (๒)
- (ผู้ช่วยนายช่างสำรวจ) (๑)

งานประสานสาธารณูปโภค

- พนักงานจ้างตามภารกิจ (๒)
(ผู้ช่วยเจ้าพนักงานประปา)
(พนักงานผลิตน้ำประปา)
- พนักงานจ้างทั่วไป (๒)
(พนักงานจดมาตรวัดน้ำ)

งานผังเมือง

- นายช่างโยธา อาวุโส (๑)
- พนักงานจ้างตามภารกิจ(๑)
(ผู้ช่วยนายช่างโยธา)
- พนักงานจ้างตามภารกิจ(๑)
(ผู้ช่วยนายช่างสำรวจ) (๑)

โครงสร้างกองการศึกษา ศาสนาและวัฒนธรรม

ผอ.กองการศึกษา ศาสนาและวัฒนธรรม(นักบริหารงานการศึกษา ระดับต้น)(๑)

หัวหน้าฝ่ายบริหารงานการศึกษา(นักบริหารงานการศึกษา ระดับต้น)(๑)

งานบริหารการศึกษา

- นักวิชาการศึกษา ปก./ชก. (๑)
- พนักงานจ้างตามภารกิจ(๑) (ผู้ช่วย จพง.ธุรการ)

งานส่งเสริมการศึกษา ศาสนาและวัฒนธรรม

- นักวิชาการศึกษา ปก./ชก (๑)
- พนักงานจ้างตามภารกิจ(๑) (ผู้ช่วย จพง.ธุรการ)

ศูนย์พัฒนาเด็กเล็ก อบต.เหล่าต่างคำ

- ผู้อำนวยการศูนย์พัฒนาเด็กเล็ก
- ครู (ค.ศ.๓)(๑) ,ครู (ค.ศ.๒)(๕)
- พนักงานจ้างตามภารกิจ(๑) (ผู้ดูแลเด็ก(ทักษะ))
- พนักงานจ้างตามภารกิจ(๓) (ผู้ดูแลเด็ก(ทั่วไป))

หน่วยตรวจสอบภายใน

ปลัด อบต. (นักบริหารงานท้องถิ่น ระดับกลาง/ต้น) (๑)

งานตรวจสอบภายใน

- นักวิชาการตรวจสอบภายใน(๑)