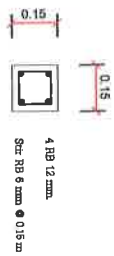
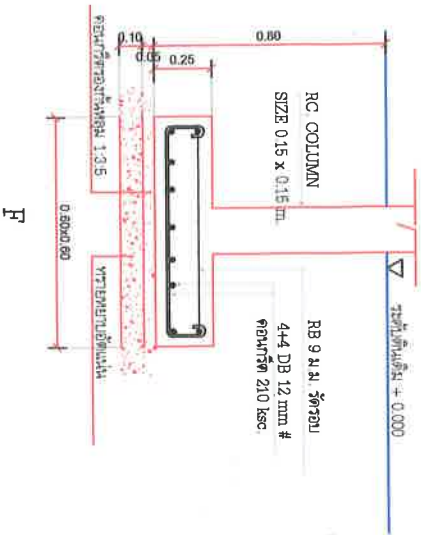


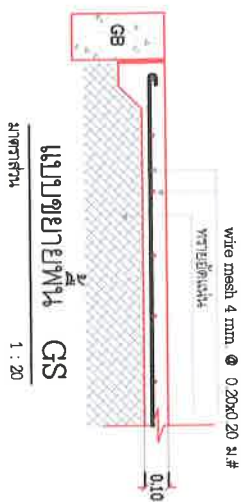
GB



C



F



แบบขยายพื้น GS  
ขนาดเส้น  
1 : 20



โครงการ

โครงการพัฒนาระบบการศึกษาในเขตเมือง 2 ปีการศึกษา พ.ศ. 19

เขียนแบบ/ออกแบบ  
นายสุรพงษ์ ภัทธารัตน์  
ทนายเอกธรรณ

เสนอ

นายคานฉ่อง ไพฑูริ  
ผอ.กองช่าง

วิศวกรโครงสร้าง  
นายสุรพงษ์ ภัทธารัตน์  
(นางสาวสุภาวดี แสงสมบูรณ์)

เขียนแบบ/ออกแบบ  
นายสุรพงษ์ ภัทธารัตน์  
ทนายเอกธรรณ

นายสุรพงษ์ ภัทธารัตน์  
ทนายเอกธรรณ

อนุมัติ

นายเพิ่ม ไซเนตร  
นายก อบต.

scale : 1:100

แบบแสดง

แบบขยายพื้น, ตามแปลน, ฐานราก

วันเดือนปี

22/6/2563

แผ่นที่ จำนวนแผ่น

8

8